

Beskæftigelsesudviklingen fra januar 2007 til april 2012

Dette notat viser beskæftigelsesudviklingen i kommuner og regioner siden 2007. Der er særligt fokus på udviklingen de seneste 12 måneder, sammenlignet med udviklingen i de foregående 12 måneder. Derudover er der særskilte afsnit om beskæftigelsesudviklingen for fleksjobbere og ekstraordinært ansatte samt elever.

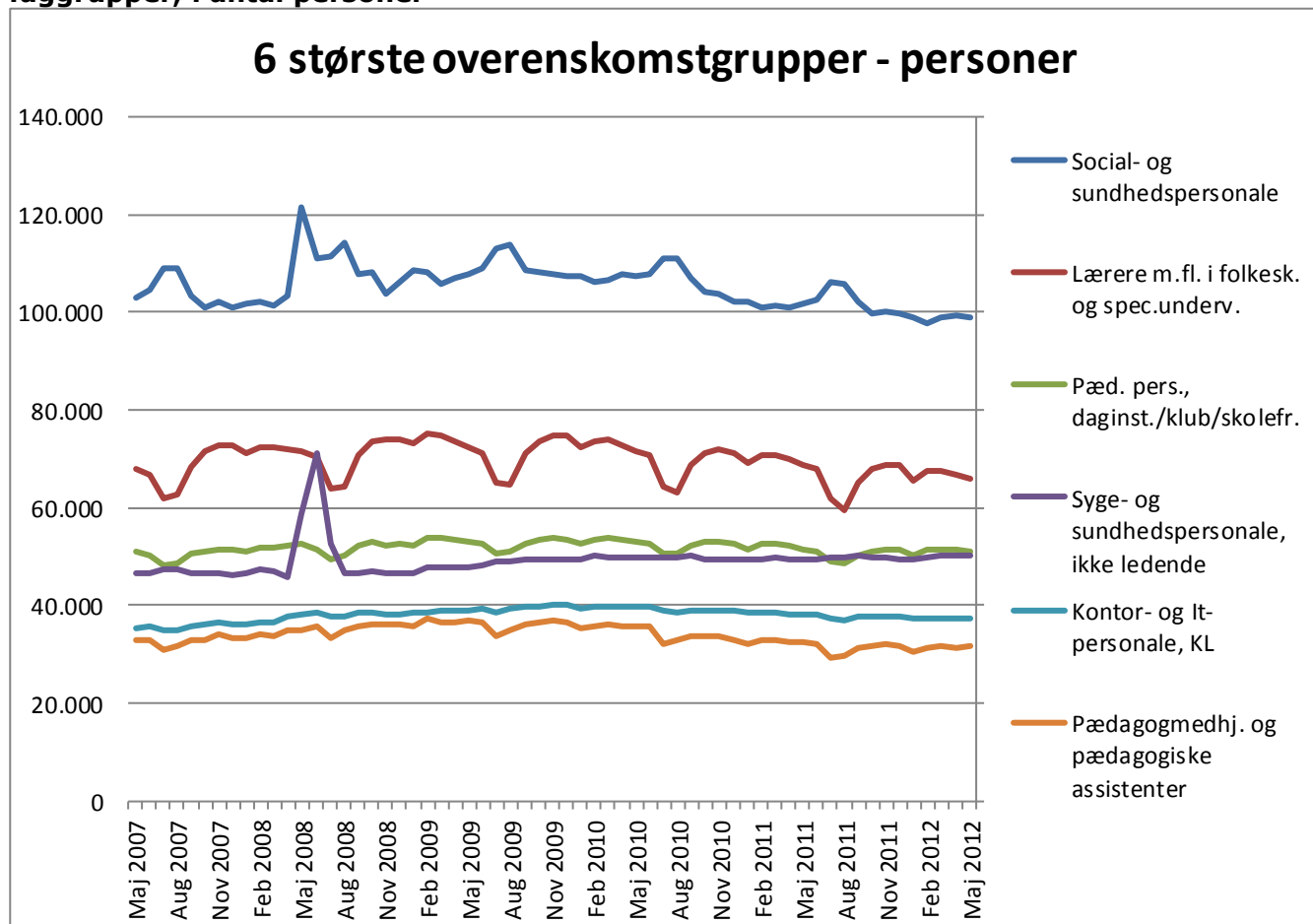
Personer

Figur 1. Beskæftigelsesudviklingen i kommuner og regioner, i antal personer



Anm. Data stammer fra Det Fælleskommunale Løndatakontor (FLD) og kun ordinært ansatte er inkluderet. Tallene er altså ekskl. elever og ekstraordinært ansatte.

Figur 2. Beskæftigelsesudviklingen i kommuner og regioner for de seks største faggrupper, i antal personer



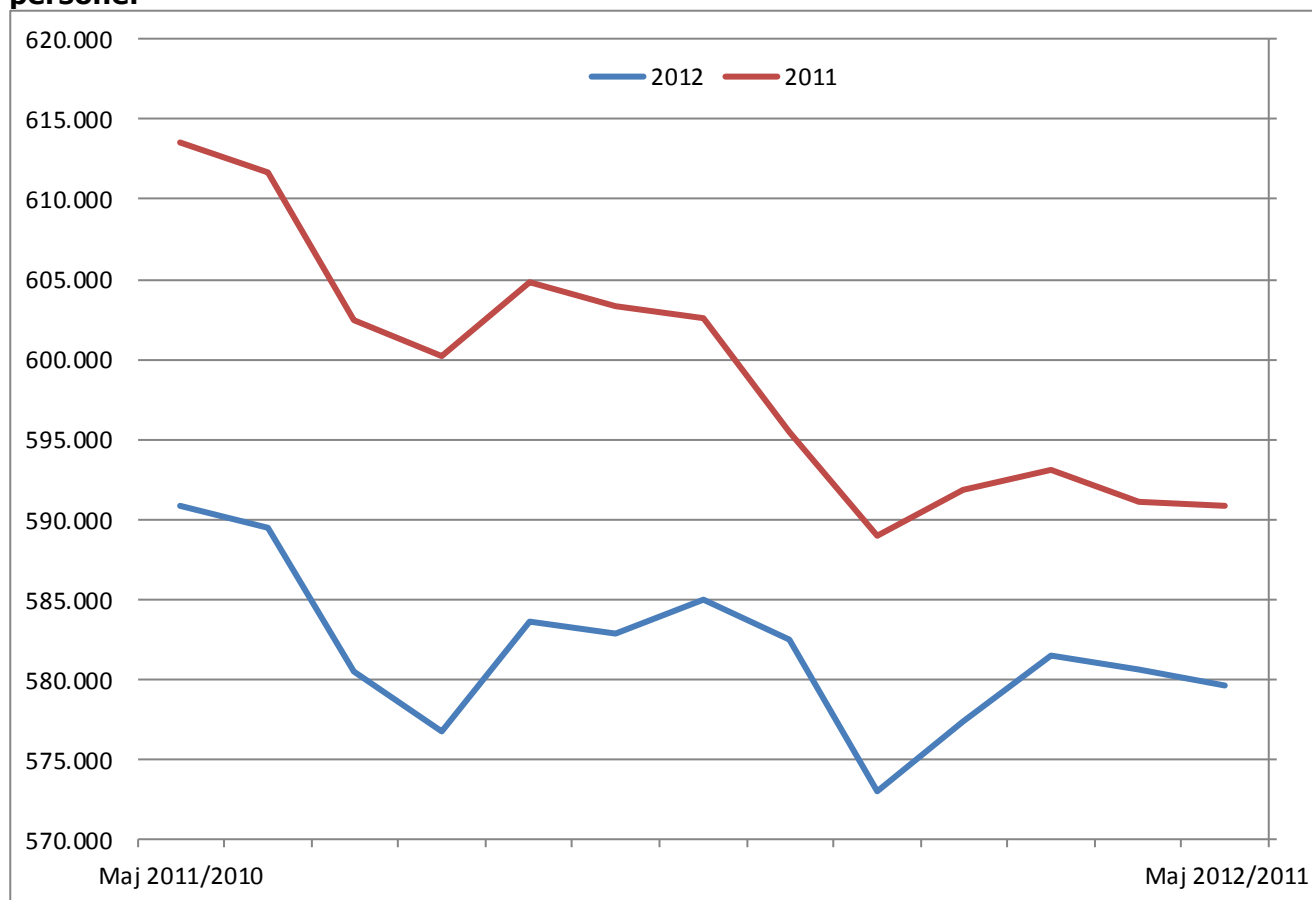
Anm. Data stammer fra Det Fælleskommunale Løndatakontor (FLD) og kun ordinært ansatte er inkluderet. Tallene er altså ekskl. elever og ekstraordinært ansatte.

Tabel 1. Beskæftigelsesudviklingen for de seneste 12 måneder, sammenlignet med beskæftigelsesudviklingen de 12 foregående måneder, i antal personer

Overenskomst	Maj 2010	Maj 2011	Maj 2012	Maj 2010 - Maj 2011	Procentvisæ ndring	Maj 2011 - Maj 2012	Procentvisæ ndring
Social- og sundhedspersonale	107.575	100.818	99.246	-6.757	-6,3%	-1.572	-1,6%
Lærere m.fl. i folkesk. og spec.underv.	72.764	69.942	66.748	-2.822	-3,9%	-3.194	-4,6%
Pæd. pers., daginst./klub/skolefr.	53.532	52.193	51.364	-1.339	-2,5%	-829	-1,6%
Syge- og sundhedspersonale, ikke ledende	49.928	49.523	49.990	-405	-0,8%	467	0,9%
Kontor- og It-personale, KL	39.657	38.170	37.319	-1.487	-3,7%	-851	-2,2%
Pædagogmedhj. og pædagogiske assistenter	35.592	32.388	31.329	-3.204	-9,0%	-1.059	-3,3%
Syge- og sundhedspersonale - basis, KL	22.841	22.902	23.468	61	0,3%	566	2,5%
Hjemmevejledere og pæd.pers., døgninst.	22.286	22.107	22.137	-179	-0,8%	30	0,1%
Akademikere, KL	15.263	15.348	15.900	85	0,6%	552	3,6%
Dagplejere	17.593	16.485	15.083	-1.108	-6,3%	-1.402	-8,5%
Omsorgs- og pæd.medhj. samt pæd. ass.	16.947	15.941	15.891	-1.006	-5,9%	-50	-0,3%
Rengøringsassistenter	13.499	12.248	10.800	-1.251	-9,3%	-1.448	-11,8%
I alt	614.806	591.138	580.539	-23.668	-3,8%	-10.599	-1,8%

Anm. Data stammer fra Det Fælleskommunale Løndatakontor (FLD) og kun ordinært ansatte er inkluderet. Tallene er altså ekskl. elever og ekstraordinært ansatte. Tallene er opgjort for de 12 største overenskomstgrupper, men 'I alt' dækker over alle ansatte i kommuner og regioner.

Figur 3. Beskæftigelsesudviklingen i kommuner og regioner de seneste to år, i antal personer



Anm. Data stammer fra Det Fælleskommunale Løndatakontor (FLD) og kun ordinært ansatte er inkluderet. Tallene er altså ekskl. elever og ekstraordinært ansatte.

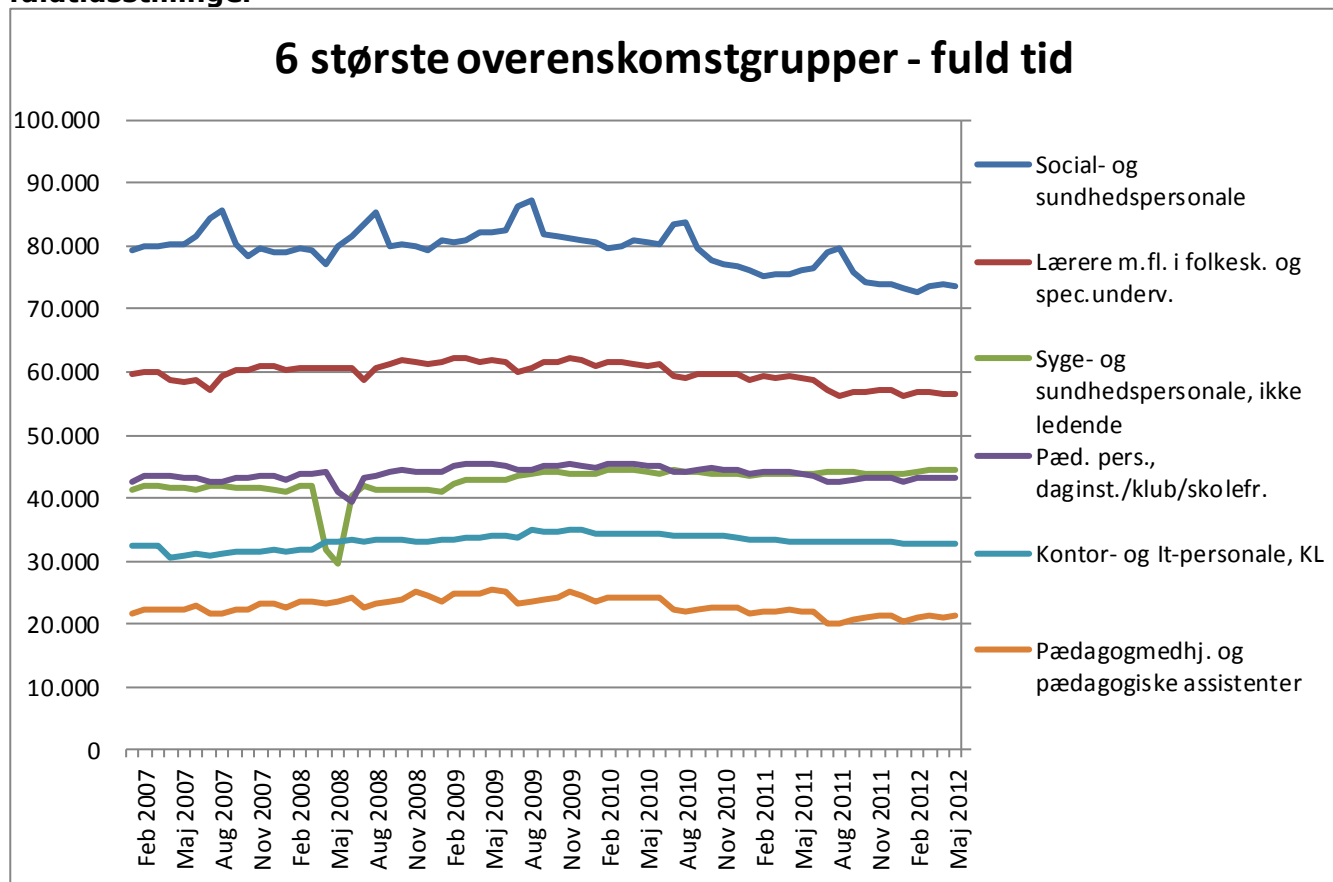
Fuldtidsstillinger

Figur 4. Beskæftigelsesudviklingen i kommuner og regioner, omregnet til antal fuldtidsstillinger



Anm. Data stammer fra Det Fælleskommunale Løndatakontor (FLD) og kun ordinært ansatte er inkluderet. Tallene er altså ekskl. elever og ekstraordinært ansatte. Tallene er omregnet til antal fuldtidsstillinger.

Figur 5. Beskæftigelsesudviklingen for de seks største faggrupper, omregnet til antal fuldtidsstillinger



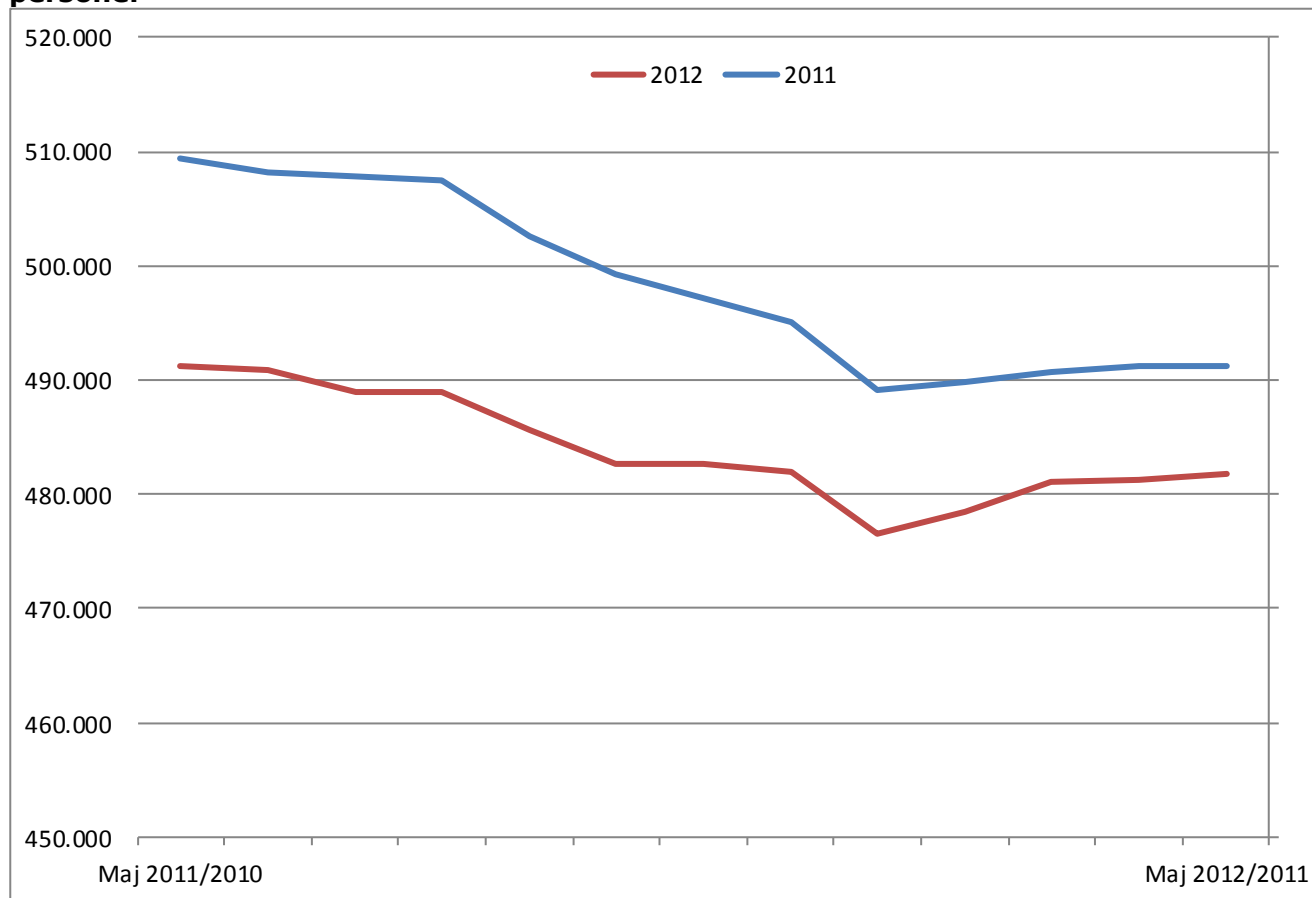
Anm. Data stammer fra Det Fælleskommunale Løndatakontor (FLD) og kun ordinært ansatte er inkluderet. Tallene er altså ekskl. elever og ekstraordinært ansatte. Tallene er omregnet til antal fuldtidsstillinger.

Tabel 2. Beskæftigelsesudviklingen for de seneste 12 måneder, sammenlignet med beskæftigelsesudviklingen de 12 foregående måneder, omregnet til antal fuldtidsstillinger

Overenskomst	Maj 2010	Maj 2011	Maj 2012	Maj 2010 - Mai 2011	Procentvisændring	Maj 2011 - Mai 2012	Procentvisændring
Social- og sundhedspersonale	81.054	75.462	73.810	-5.592	-6,9%	-1.652	-2,2%
Lærere m.fl. i folkesk. og spec.underv.	61.161	59.327	56.517	-1.834	-3,0%	-2.810	-4,7%
Pæd. pers., daginst./klub/skolefr.	44.351	43.836	44.306	-516	-1,2%	471	1,1%
Syge- og sundhedspersonale, ikke ledende	45.255	44.215	43.282	-1.039	-2,3%	-933	-2,1%
Kontor- og It-personale, KL	34.392	33.193	32.637	-1.199	-3,5%	-556	-1,7%
Pædagogmedhj. og pædagogiske assistenter	24.118	22.113	21.128	-2.005	-8,3%	-985	-4,5%
Syge- og sundhedspersonale - basis, KL	19.663	19.730	20.193	67	0,3%	463	2,3%
Hjemmevejledere og pæd.pers., døgninst.	19.759	19.588	19.501	-171	-0,9%	-87	-0,4%
Akademikere, KL	17.520	16.432	15.022	-1.088	-6,2%	-1.410	-8,6%
Dagplejere	14.636	14.719	15.219	82	0,6%	501	3,4%
Omsorgs- og pæd.medhj. samt pæd. ass.	9.179	8.432	7.530	-748	-8,1%	-902	-10,7%
Rengøringsassistenter	9.960	9.065	8.966	-895	-9,0%	-100	-1,1%
I alt	510.009	491.246	481.296	-18.762	-3,7%	-9.950	-2,0%

Anm. Data stammer fra Det Fælleskommunale Løndatakontor (FLD) og kun ordinært ansatte er inkluderet. Tallene er altså ekskl. elever og ekstraordinært ansatte. Tallene er omregnet til antal fuldtidsstillinger. Tallene er opgjort for de 12 største overenskomstgrupper, men 'I alt' dækker over alle ansatte i kommuner og regioner.

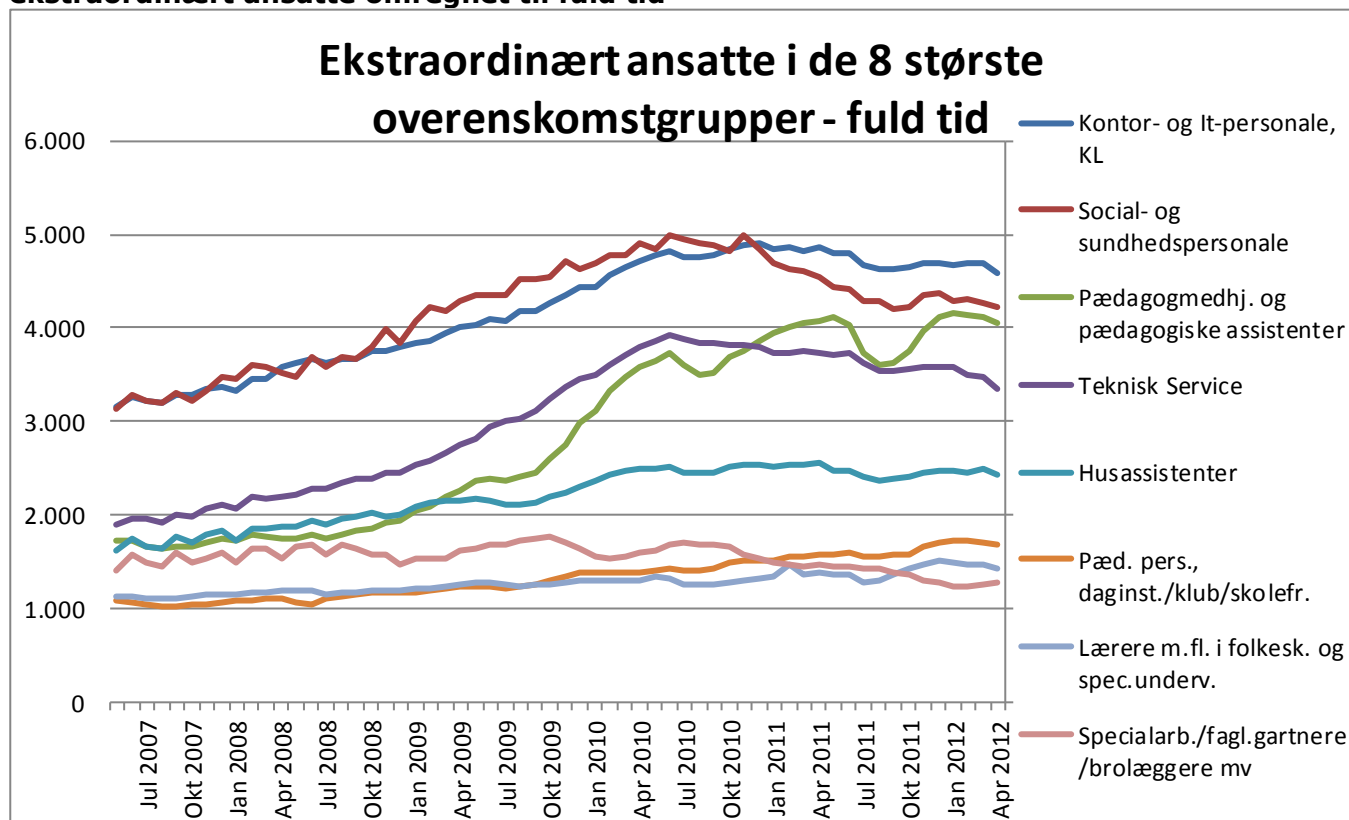
Figur 6. Beskæftigelsesudviklingen i kommuner og regioner de seneste to år, i antal personer



Anm. Data stammer fra Det Fælleskommunale Løndatakontor (FLD) og kun ordinært ansatte er inkluderet. Tallene er altså ekskl. elever og ekstraordinært ansatte. Tallene er omregnet til antal fuldtidsstillinger.

Ekstraordinært ansatte

Figur 7. Beskæftigelsesudviklingen for ansatte i kommuner og regioner, ekstraordinært ansatte omregnet til fuld tid



Anm. Data stammer fra Det Fælleskommunale Løndatakontor (FLD) og kun ekstraordinært ansatte og ansatte i fleksjob er inkluderet. Tallene er altså ekskl. elever og ordinært ansatte. Tallene er omregnet til antal fuldtidsstillinger.

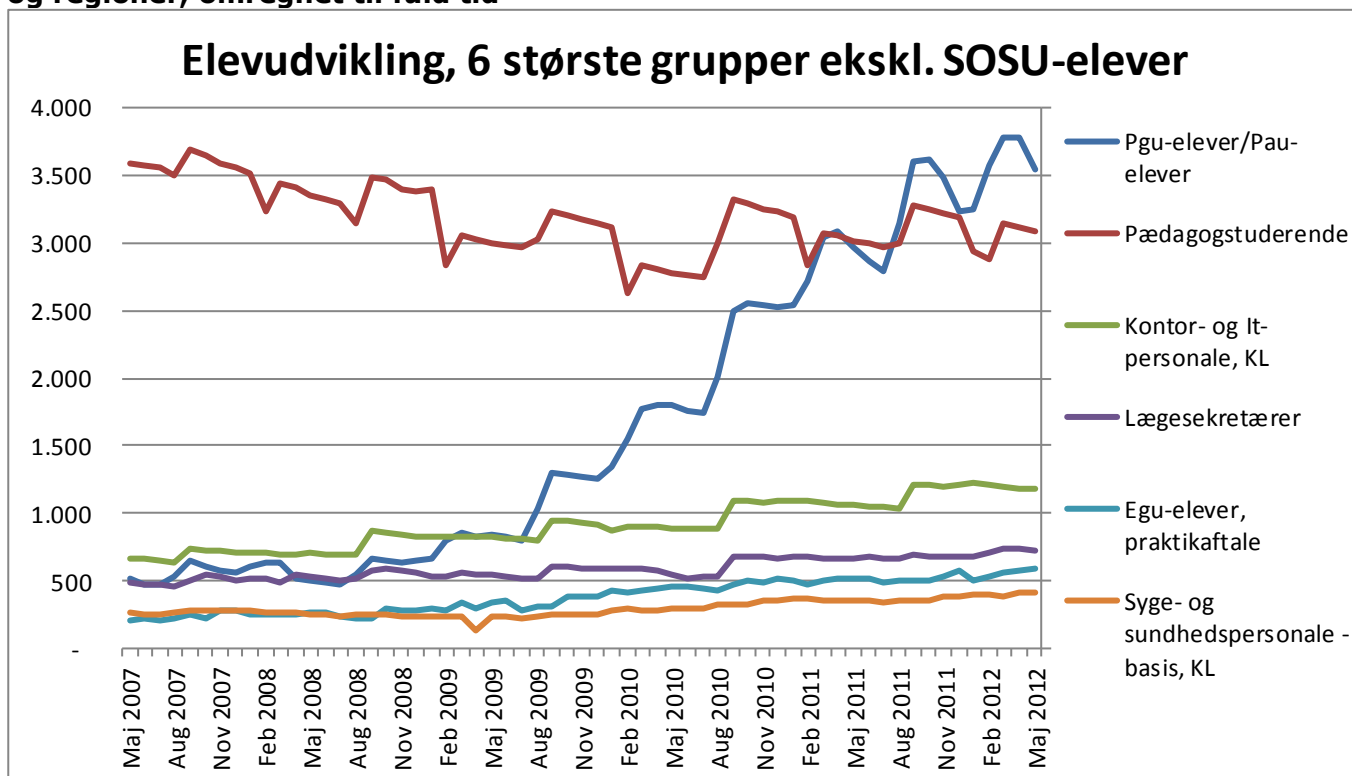
Tabel 3. Beskæftigelsesudviklingen for de seneste 12 måneder, sammenlignet med beskæftigelsesudviklingen de 12 foregående måneder, ekstraordinært ansatte omregnet til fuld tid

Overenskomst	Maj 2010	Maj 2011	Maj 2012	Maj 2010 - Maj 2011	Procentvisændring	Maj 2011 - Maj 2012	Procentvisændring
Kontor- og It-personale, KL	4.722	4.856	4.581	134	2,8%	-275	-5,7%
Social- og sundhedspersonale	4.913	4.542	4.222	-371	-7,6%	-320	-7,0%
Pædagogmedhj. og pædagogiske assistenter	3.591	4.081	4.040	490	13,6%	-40	-1,0%
Teknisk Service	3.788	3.737	3.353	-52	-1,4%	-384	-10,3%
Husassistenter	2.482	2.546	2.434	64	2,6%	-112	-4,4%
Pæd. pers., daginst./klub/skolefr.	1.389	1.565	1.679	176	12,7%	114	7,3%
Lærere m.fl. i folkesk. og spec.underv.	1.304	1.380	1.423	76	5,8%	43	3,1%
Specialarb./fagl.gartnere /brolæggere mv	1.597	1.457	1.272	-139	-8,7%	-185	-12,7%
I alt	31.325	32.486	31.042	1.161	3,7%	-1.444	-4,4%

Anm. Data stammer fra Det Fælleskommunale Løndatakontor (FLD) og kun ekstraordinært ansatte og ansatte i fleksjob er inkluderet. Tallene er altså ekskl. elever og ordinært ansatte. Tallene er omregnet til antal fuldtidsstillinger. Tallene er opgjort for de 8 største overenskomstgrupper (for ekstraordinært ansatte), men 'I alt' dækker over alle ansatte i kommuner og regioner.

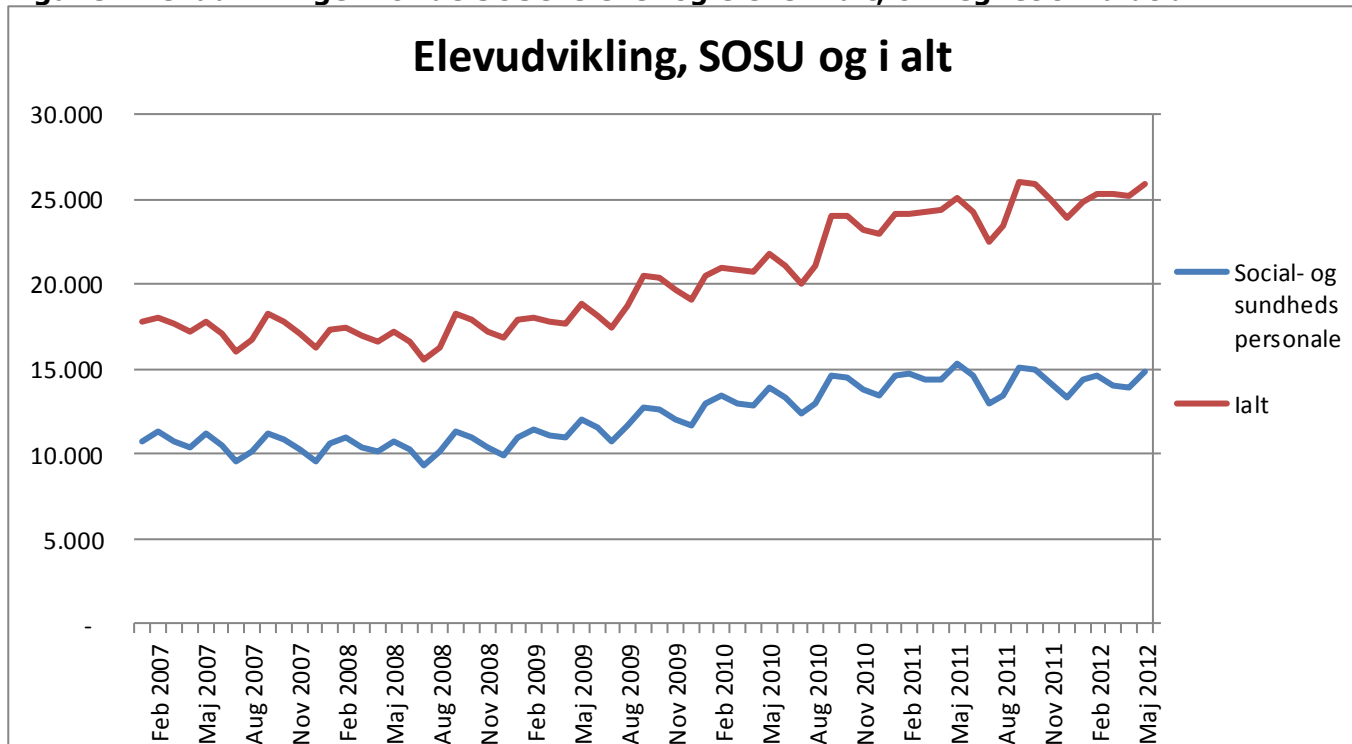
Elever

Figur 8. Elevudviklingen for de 6 største elevgrupper ekskl. SOSU-elever i kommuner og regioner, omregnet til fuld tid



Anm. Data stammer fra Det Fælleskommunale Løndatakontor (FLD) og kun elever er inkluderet. Tallene er altså ekskl. ordinært og ekstraordinært ansatte. Tallene er omregnet til antal fuldtidsstillinger.

Figur 9. Elevudviklingen for de SOSU-elever og elever i alt, omregnet til fuldtid



Anm. Data stammer fra Det Fælleskommunale Løndatakontor (FLD) og kun elever er inkluderet. Tallene er altså ekskl. ordinært og ekstraordinært ansatte. Tallene er omregnet til antal fuldtidsstillinger.

Tabel 4. Elevudviklingen for de seneste 12 måneder, sammenlignet med beskæftigelsesudviklingen de 12 foregående måneder, omregnet til fuld tid

Overenskomst	Maj 2010	Maj 2011	Maj 2012	Maj 2010 - Maj 2011	Procentvisæ ndring	Maj 2011 - Maj 2012	Procentvisæ ndring
Social- og sundhedspersonale	13.956	15.309	14.887	1.353	9,7%	-422	-2,8%
Pgu-elever/Pau-elever	1.807	2.966	3.550	1.159	64,1%	584	19,7%
Pædagogstuderende	2.777	3.019	3.086	242	8,7%	67	2,2%
Kontor- og It-personale, KL	892	1.062	1.176	170	19,1%	113	10,7%
Lægeseekretærer	553	666	725	112	20,3%	59	8,9%
Egu-elever, praktikaftale	452	516	588	64	14,2%	72	14,0%
Syge- og sundhedspersonale - basis, KL	291	349	416	58	20,0%	67	19,3%
I alt	21.821	25.136	25.908	3.315	15,2%	772	3,1%

Anm. Data stammer fra Det Fælleskommunale Løndatakontor (FLD) og kun elever er inkluderet. Tallene er altså ekskl. ordinært og ekstraordinært ansatte. Tallene er omregnet til antal fuldtidsstillinger. Tallene er opgjort for de 7 største overenskomstgrupper (for elever), men 'I alt' dækker over alle elever i kommuner og regioner.